

EDI Automaģija: Manuāla datu ievade kļūst par pagātņi

Kā strādāt gudrāk?

Telema | 2024. gada 24. septembris



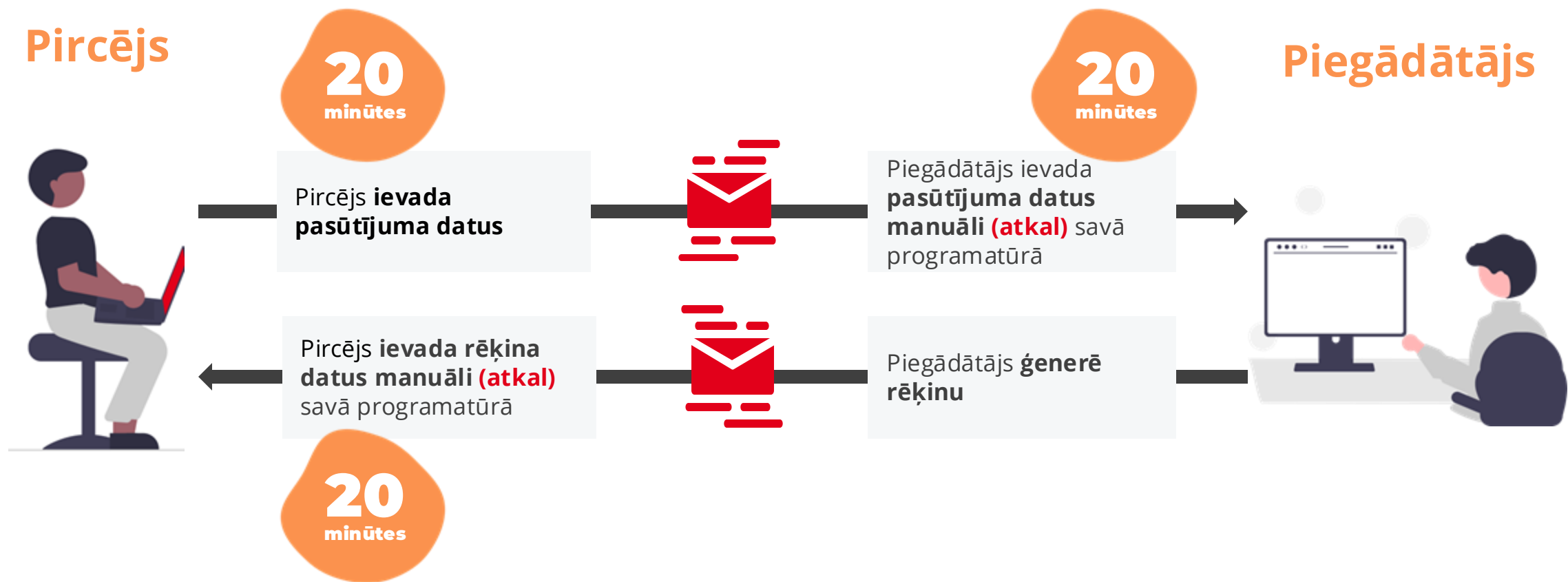


Mārtiņš Eikens

Konsultants

EDI un piegādes ķēdes
optimizācija

Tradicionālais pasūtījuma process



Problēmas

- X atkārtota** datu manuāla ievade
- X** frustrējoša, laikietilpīga, **neefektīva** cilvēkam
- X** cilvēciskas **kļūdas**
- X** **lēna** informācijas apmaiņa
- X** e-pasti tiek **pazaudēti** (mēstules, surogātpasts)
- X** e-pasts **nav drošs** (rēķinu pārtveršana)



Risinājums ir EDI

EDI - elektroniskā datu apmaiņa (Electronic Data Interchange)

pasūtījumu un rēķinu apmaiņa **mašīnlasāmā formātā tieši noliktavas programmā**, bez cilvēka iesaistes manuālai ievadei



Pasūtījuma process ar EDI

PIRCĒJS

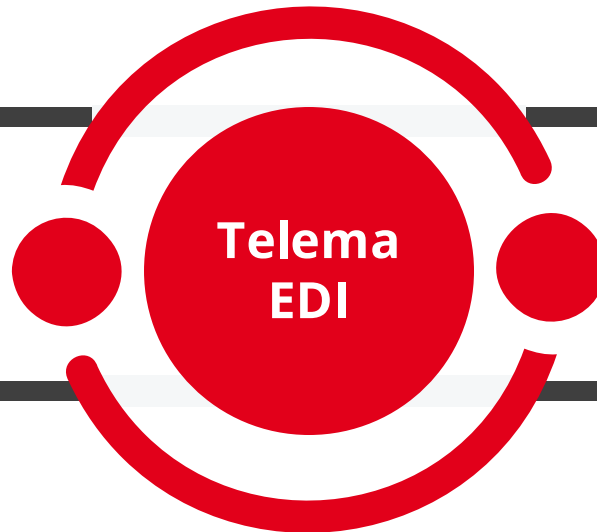


savienots ar
Telema EDI
sistēmu

1. Nosūta pasūtījumu
pa tiešo no WMS

6. Pārsūta rēķinu tieši
uz pircēja WMS

2. Pārtulko pasūtījumu
piegādātāja formātā



5. Pārtulko rēķinu
pircēja formātā

3. Pārsūta pasūtījumu
tieši uz piegādātāja
WMS

4. Nosūta rēķinu pa
tiešo no WMS

PIEGĀDĀTĀJS



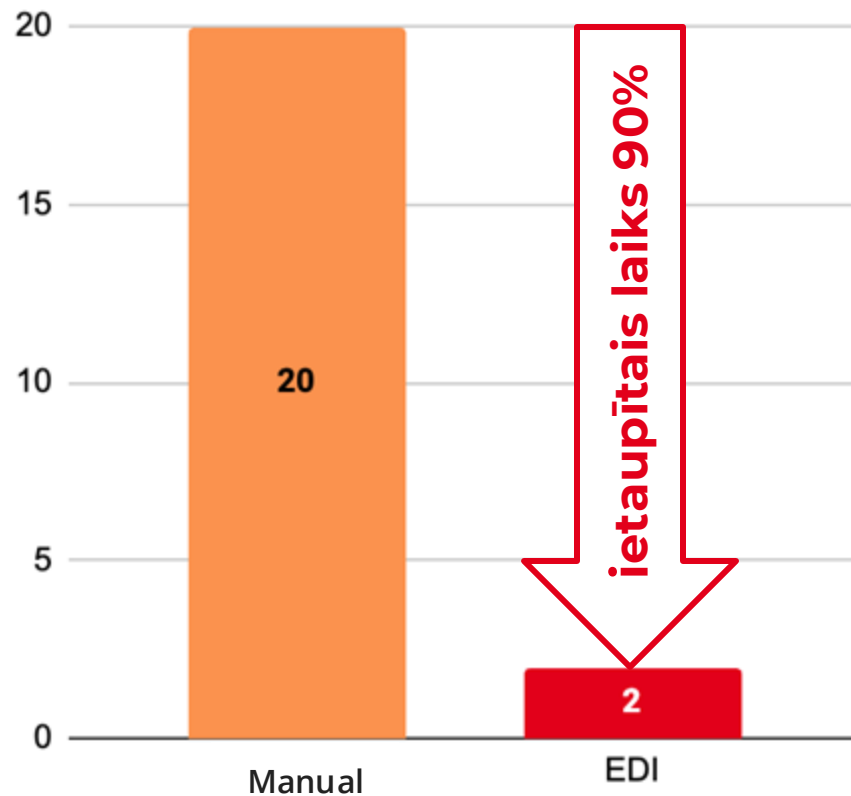
savienots ar
Telema EDI
sistēmu

WMS - noliktavas
uzskaites sistēma

EDI ietaupa 90% laika, kas tiek patērēts pasūtījumu apstrādei

Laiks, kas ietaupīts ar EDI (minūtēs)

No saņemšanas līdz apstiprināšanai



Darbības (pasūtījums ar 15 līnijām)	Manuāli	EDI
Atrast un atvērt e-pastu un failu, izdrukāt. Atvērt Standard Books un dokumentu moduli, sākt pasūtījumu.	3	1
Ievadiet piegādātāju, pasūtījuma numuru, datumu, piegādes datumu utt	1	-
Atrast/ievadīt produktus, ievadīt daudzumus, cenas, atlaides	7	-
Pārbaudīt vēlreiz	2	-
Apstiprināt pasūtījumu	1	1
Arhivēt e-pastu/pasūtījuma failu	2	-
Labot kļūdas	4	-
Kopā	20	2

Pasūtījuma apstrāde



Atver

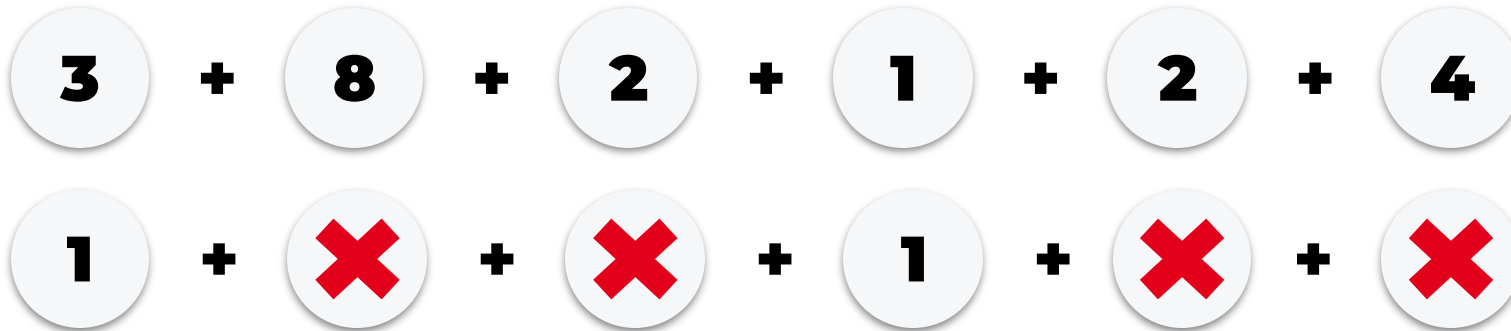
Ievadi

Pārbaudi

Apstiprini

Arhivē

Izlabo kļūdas



E-pasts
20 min

EDI
2 min

Katri
500 pasūtījumi
IETAUPA

150

darba stundas
mēnesī

EDI priekšrocības



Izmaksu ietaupījumi darbības efektivitātē

EDI samazina laiku, kas nepieciešams manuālai dokumentu apstrādei, par 90%



Uzlaboti termiņi

Datu pārsūtīšana reālajā laikā izslēdz laiku, kas saistīts ar manuālu dokumentu sūtīšanu, saņemšanu un ievadi



Mazāk papīra izmaksu

Samazinātas saistītās izmaksas par uzglabāšanu, drukāšanu, sūtīšanu, pastu un pārstrādi



Uzlabota datu kvalitāte

Izslēdz datu ievades kļūdas, uzlabo debitoru parādu apstrādes laikus, izmantojot optimizētus procesus



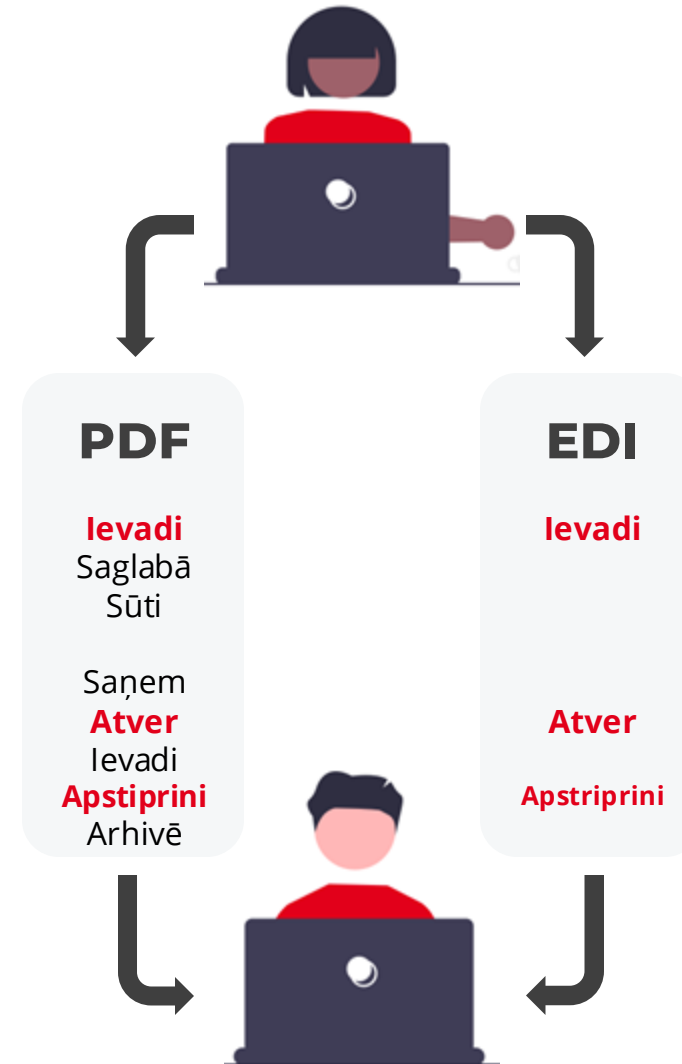
Drošs un uzticams

Datu komunikācijas kanāli ir šifrēti, piekļuve tikai pilnvarotiem lietotājiem; sistēma ir kļūdu droša



Zaļāka pasaule

EDI izslēdz papīra ceļus un nodrošina, ka papīra patēriņš tiek samazināts līdz minimumam



Izdevumu vs preču rēķini

Izdevumu rēķins (e-invoice)

- Noma, auditors, elektrība, ...
- Individuālās rēķina rindas nav kritiskas
- Ierobežots detalizācijas līmenis
- Adresēts juridiskai personai
- Izmanto finanšu un grāmatvedības komandas

Preču rēķini (EDI-invoice)

- Saistīts ar konkrētiem e-pasūtījumiem
- Katrs rindu elements ir būtisks noliktavas pārvaldībai un uzraudzībai (aktīviem!)
- Augsts detalizācijas līmenis, piemēram, partijas numuri, derīguma termiņi, utt.
- Adresēts apakšvienības līmenī - konkrētam veikalam, noliktavai vai departamentam
- Izmanto pārdošanas nodaļa, iepirkumu komandas un piegādes ķēdes pārvaldība

E-rēķini



≠



EDI-rēķini

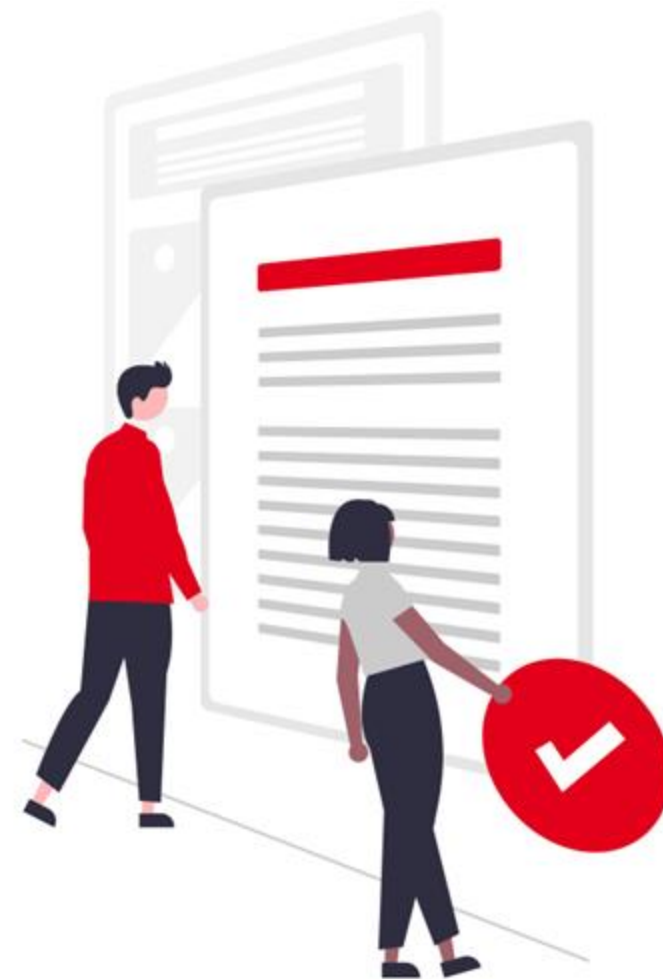
Telema

Telema

Right e-document,
right time, right place

EDI un e-rēķinu operators Baltijā

Mēs **automatizējam datu plūsmas** preču papildināšanas procesos, izmantojot **mašīnlasāmus EDI dokumentus** (pasūtījumus un rēķinus)



Mašīnlasāms dokuments

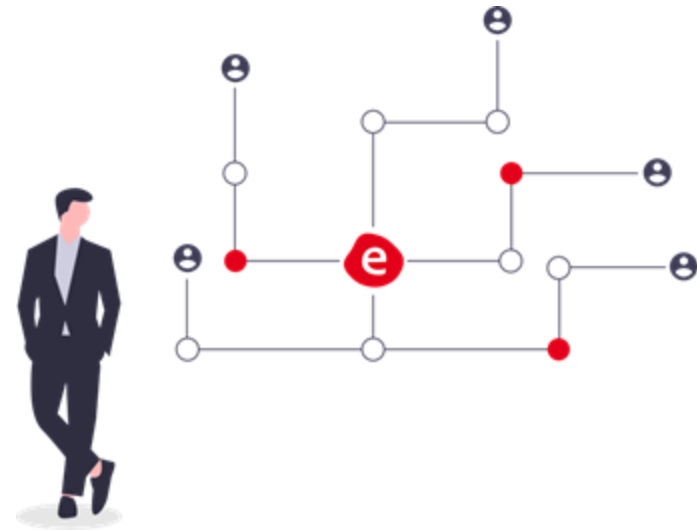


```
<?xml version="1.0" encoding="UTF-8"?>
<E-Document>
  <Header>
    <DateIssued>2022-04-27T10:36:47</DateIssued>
    <SenderID>KALURI</SenderID>
    <ReceiverID>10030700</ReceiverID>
  </Header>
  <Document>
    <DocumentType>order</DocumentType>
    <DocumentParties>
      <BuyerParty context="self">...</BuyerParty>
      <OrderParty context="self">...</OrderParty>
      <DeliveryParty context="self">
        <PartyCode>KALURI</PartyCode>
        <Name>Viimsi Ladu</Name>
        <RegNum>16240752</RegNum>
        <VATRegNum>EE102379082</VATRegNum>
        <ContactData>...</ContactData>
      </DeliveryParty>
      <SellerParty context="partner">
        <PartyCode>10030700</PartyCode>
        <Name>Premia Tallinn Külkhoone AS</Name>
        <RegNum>10030700</RegNum>
        <ContactData>...</ContactData>
      </SellerParty>
    </DocumentParties>
    <DocumentInfo>
      <DocumentName>PO 15036</DocumentName>
      <DocumentNum>36892</DocumentNum>
      <DateInfo>
        <OrderDate>2022-04-27T00:00:00</OrderDate>
        <DeliveryDateRequested>2022-04-28T08:00:00</DeliveryDateRequested>
      </DateInfo>
      <CreatedByContact>...</CreatedByContact>
    </DocumentInfo>
    <DocumentSumGroup>...</DocumentSumGroup>
    <DocumentItem>
      <ItemEntry>
        <LineItemNum>1</LineItemNum>
        <GTIN>4740093029019</GTIN>
        <BuyerItemCode>327</BuyerItemCode>
        <ItemDescription>Eriti Rammus koorejaatis mustika taidisega 0.2 l</ItemDescription>
        <BaseUnit>TK</BaseUnit>
        <AmountOrdered>21</AmountOrdered>
        <ItemPrice>0.0</ItemPrice>
      </ItemEntry>
    </DocumentItem>
  </Document>
</E-Document>
```

Telema

Right e-document,
right time, right place

- **Fokuss uz EDI:** Mēs savienojam 1500 piegādātājus ar 5500 veikaliem visā Baltijā
- Mēs pārsūtām un pārtulkojam dokumentus (pasūtījumus, rēķinus) no vienas ERP sistēmas uz citu, piemēram, no Standard Books uz SAP



Telema EDI tīkls

Pircēji, vairāk nekā 5500 veikali



Vairāk nekā 1500 piegādātāju



Telema

EDI mērķa tirgus



Mazumtirgotāji
un to piegādātāji



HoReCa



DIY



Mazie
veikali



Kāpēc mēs darām to, ko darām?

Mēs ticam, ka...

- uzņēmumi var būt daudz produktīvāki
- datu apmaiņa starp uzņēmumiem var būt ātra un efektīva
- darbinieki spēj paveikt vairāk nekā tikai rutīnas datu ievadi
- **mēs varam samazināt "muļķīgu darbu"**





Standard Books

by excellent



EDI moduļa un pakalpojumu aktivizācija

Excellent

Bezmaksas

Telema

Bezmaksas

Aktivizācija

Pašaktivācija

Sazinies ar mani

Mārtiņš Eikens

+371 2726 7226 | martins.eikens@telema.com

Web: www.telema.lt

Telema

Piezvani man



Paldies!